

sensiDO®

M A K E I T S I M P L E .

SIMPLEX BONDER

Sim  
SENSITIVE

**ВАМ НЕОБХОДИМ  
ТОЛЬКО ОДИН АКТИВНЫЙ  
КОМПОНЕНТ**

Экономичный

Восстанавливает даже самые повреждённые волосы, сглаживает и придаёт блеск

Устраняет уже существующие повреждения

Веганский



Без отдушек

Универсальный

Эффективно защищает волосы во время окрашивания или осветления

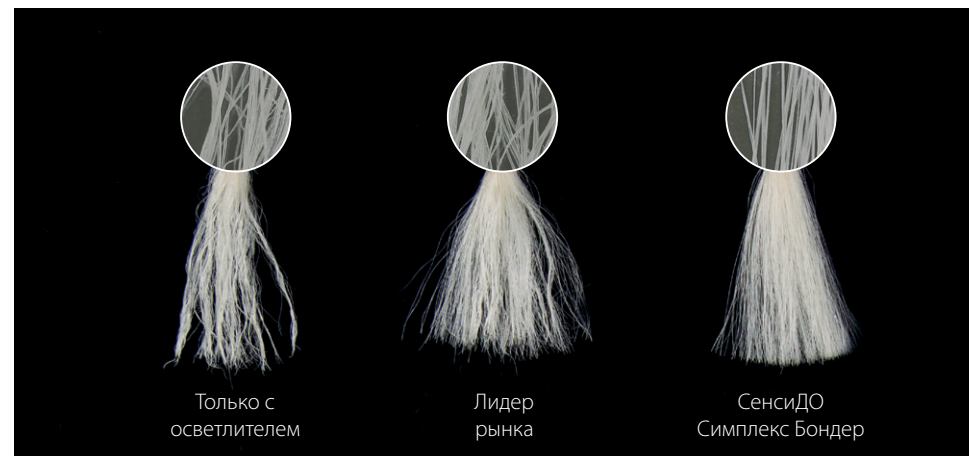
Удобный в использовании и нанесении

Укрепляет волосы и продлевает стойкость красителя

**Современная технология**

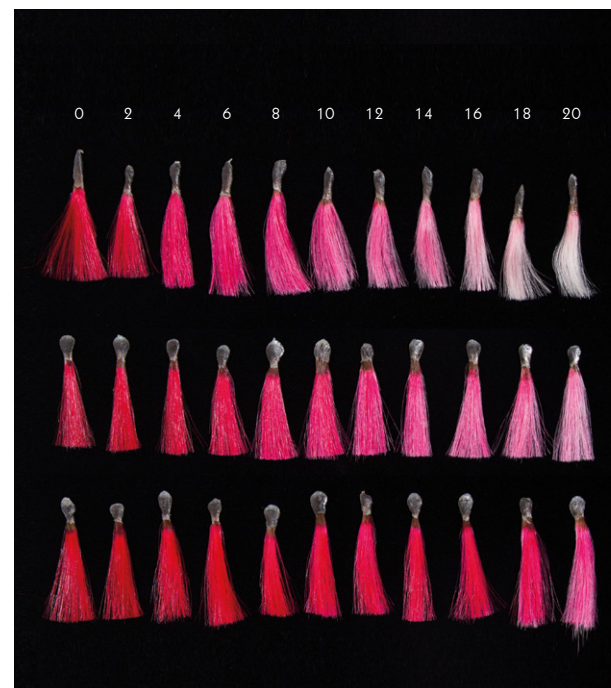
СенсиДО Симплекс Бондер превращает разрушение дисульфидных связей в волосах, восстанавливает уже существующие повреждения и укрепляет волосы. Продлевает стойкость красителя и защищает волосы от механических повреждений. СенсиДО Симплекс Бондер помогает восстановить даже самые повреждённые волосы, сглаживая кутикулу и придавая блеск.

Эффективность продукта основана на комплексном подходе к защите, восстановлению и укреплению волос. Эти качества делают этот продукт многофункциональным средством для использования во время окрашивания и осветления волос, завивки и химического выпрямления, кератиновых процедур, а также как интенсивный уход. СенсиДО Симплекс Бондер подходит для всех типов и состояний волос, как химически обработанных так и натуральных.



**Все представленные образцы сделаны на средне-коричневых волосах, уровень 5. Волосы были обработаны 4 раза по 2 часа смесью блондирующего порошка СенсиДО и 12% СенсиДО кремообразного оксиданта.**

На образец с левой стороны повреждения волос из-за осветления очевидны. Образец по середине был осветлён добавив в осветляющую смесь лидирующий продукт. Образец с правой стороны был осветлён добавив в осветляющую смесь защищающий и восстанавливающий СенсиДО Симплекс Бондер.



**Тест на мытьё волос**

После процесса осветления все образцы были окрашены. После окрашивания все образцы были 20 раз вымыты шампунем для чтобы продемонстрировать стойкость/вымывание красителя.

- Образцы верхнего ряда были осветлены, окрашены и вымыты
- Образцы среднего ряда были осветлены добавив в смесь лидирующий продукт
- Образцы нижнего ряда были осветлены добавив в осветляющую смесь защищающий и восстанавливающий СенсиДО Симплекс Бондер

**JUMS NEPIECIEŠAMS  
TIKAI  
VIENS AKTĪVAIS  
KOMPONENTS!**

Bez smaržas

Ekonomisks

Universāls

Atjauno pat ļoti  
bojātus matus,  
nogludina un  
piešķir spīdumu

Efektīvi aizsargā  
matus krāsošanas un  
balināšanas laikā

Novērš jau esošos  
bojājumus

Ērts lietošanā

Vegānu produkts

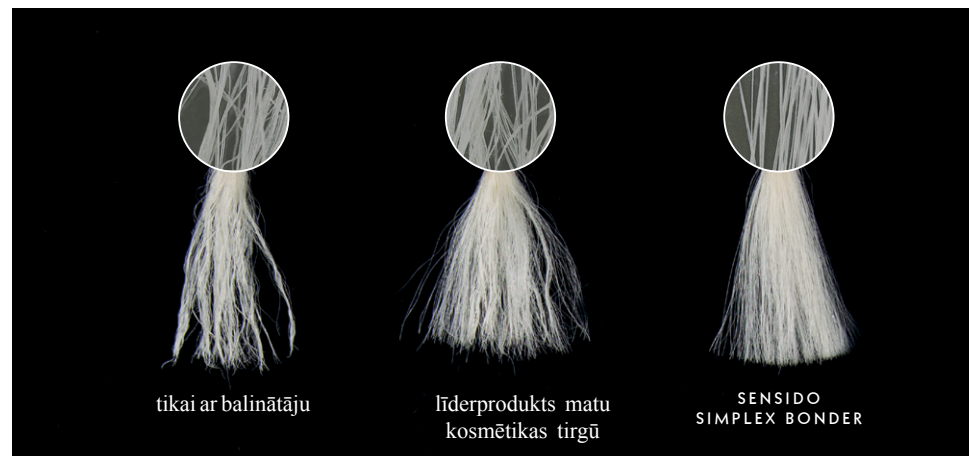
Stiprina matus un  
pārdzina krāsas  
noturību



**Mūsdienīga tehnoloģija**

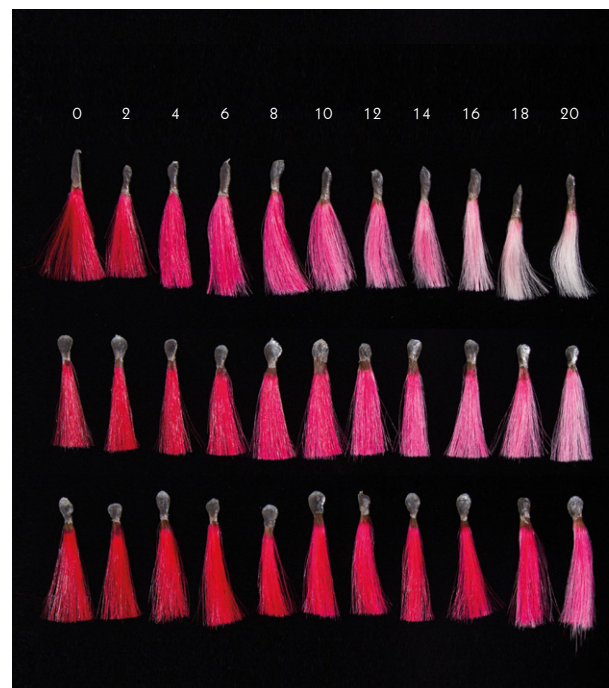
SensiDo Simplex Bonder novērš disulfīdu saišu sairšanu matos, atjauno jau esošos bojājumus un stiprina matus. Pārdzina krāsas noturību un aizsargā matus no mehāniskiem bojājumiem. SensiDo Simplex Bonder palīdz atjaunot pat visbojātākos matus, nogludinot mata kutikulu un piešķirot spīdumu.

Produkta efektivitāte balstīta uz kompleksu pieeju matu atjaunošanā un stiprināšanā. Tas piešķir produktam daudzfunkcionālu pielietojumu – matu krāsošana, balināšana, ilgviļņi un ķīmiskā taisnošana, keratīna procedūras un intensīva matu kopšana. SensiDo Simplex Bonder piemērots visiem matu tipiem – gan dabiskiem, gan ķīmiski apstrādātiem.



**Visi paraugi izpildīti uz vidēji brūniem matiem (5. līmenis). Mati tika apstrādāti 4 reizes pa 2 stundām ar balināšanas pulvera SensiDo un 12% krēmveida peroksīda maisījumu.**

Kreisās puses paraugam matu bojājumi pēc balināšanas acīmredzami. Vidējā paraugā matu balināšanas maisījumam tika pievienots atpazīstams līderprodukts šajā jomā. Labās puses paraugā matu balināšanas maisījumam tika pievienots SensiDo Simplex Bonder.



**Matu mazgāšanas tests**

Pēc matu balināšanas visi paraugi tika nokrāsoti. Pēc krāsošanas visi matu paraugi tika 20 reizes izmazgāti ar šampūnu, lai nodemonstrētu krāsas noturību.

- Augšējās rindas paraugi tika balināti, krāsoti un izmazgāti.
- Vidējās rindas paraugiem balināšanas maisījumam tika pievienots atpazīstams līderprodukts šajā jomā.
- Apakšējās rindas paraugiem balināšanas maisījumam tika pievienots SensiDo Simplex Bonder.

**БЛОНДИРОВАНИЕ + СИМПЛЕКС БОНДЕР**

<b>Осветлитель:</b>	<b>Оксидант:</b> 2 или 3 части	<b>Симплекс Бондер:</b> 0,25 части
---------------------	-----------------------------------	---------------------------------------

Не увеличивайте концентрацию оксиданта. Используйте осветляющие продукты с Симплекс Бондер, без необходимости не увеличивайте концентрацию оксиданта или время выдержки. Количество оксиданта не влияет на количество Симплекс Бондер. Следуйте инструкциям используемого осветляющего продукта и приготовьте смесь в соответствии с ними. Сначала смешайте осветлитель и пероксид, а потом добавьте Симплекс Бондер. Осветляйте волосы в соответствии с инструкциями осветлителя. После истечения времени выдержки тщательно смойте водой, используйте шампунь и кондиционер.

**ТЕПЛО**

Использование дополнительного тепла возможно с Симплекс Бондер Контролируйте результат каждые 3–5 минут. Если во время блондирования волосы нагреваются это вызвано металлами и минеральными веществами на поверхности волос, а не Симплекс Бондер Немедленно смойте волосы. Температура не должна превышать 40 °C и время выдержки не превышать 20 минут.

**ОКРАШИВАНИЕ + СИМПЛЕКС БОНДЕР**

<b>Краситель:</b> 1 часть	<b>Оксидант:</b> 1, 2 или 3 части	<b>Симплекс бондер:</b> 0,1 часть
------------------------------	--------------------------------------	--------------------------------------

Не увеличивайте концентрацию оксиданта. Отмерьте необходимое количество СИМПЛЕКС БОНДЕРА чтобы добавить к смеси красителя. Приготовьте смесь красителя в соответствии с инструкциями производителя красителя. Сначала смешайте краситель и оксидант и только потом добавьте СИМПЛЕКС БОНДЕР. Выберите концентрацию оксиданта в соответствии с инструкциями красителя. После истечения времени выдержки тщательно смойте водой, используйте шампунь и кондиционер.

**СИМПЛЕКС БОНДЕР - ИНТЕНСИВНЫЙ УХОД**

Симплекс Бондер - это абсолютно новый восстанавливающий и укрепляющий уход для волос. Симплекс Бондер восстанавливает даже самые повреждённые волосы, преображая их в сильные волосы полные блеска. Симплекс Бондер можно использовать просто как восстанавливающее средство или как вспомогательный уход для возможности окрасить или осветлить даже самые повреждённые волосы. Если волосы клиента действительно в очень плохом состоянии, за 1–3 дней до окрашивания или осветления, проведите процедуру

**ПРОЦЕДУРА ВОССТАНОВЛЕНИЯ ИНТЕНСИВНЫЙ УХОД**

<b>ВОДА:</b> 70 %	<b>Симплекс Бондер:</b> 30 %
----------------------	---------------------------------

Смешайте 70% воды и 30% Симплекс Бондер в бутылочке с аппликатором. Пропитайте волосы смесью по всей длине от корней к кончикам и расчешите. Оставьте для воздействия на 15 минут или дольше. Не смывая, нанесите поверх маску для волос от корней к кончикам (например Интенсивную маску серии ДС). Оставьте для воздействия на 15 минут или дольше. Внимание! Время воздействия можно увеличивать, чем дольше время воздействия, тем лучше конечный результат, но не забудьте смыть продукт. Тщательно смойте, используйте шампунь и кондиционер.

**СИМПЛЕКС БОНДЕР + ЗАВИВКА**

Сделайте завивку следуя инструкциям производителя химического состава. Подсушите волосы полотенцем. Смешайте 30% Симплекс Бондер и 70% воды в бутылочке с аппликатором. Пропитайте волосы и оставьте для воздействия на 15 минут. Тщательно смойте, используйте шампунь и кондиционер.

**СИМПЛЕКС БОНДЕР + КЕРАТИНОВЫЕ ПРОЦЕДУРЫ**

Симплекс Бондер – восстанавливающий уход можно провести перед или после кератиновой процедуры. Проведите процедуру как обычно, в соответствии с инструкциями Симплекс Бондер - интенсивный уход. Проведите кератиновую процедуру как обычно.

**СИМПЛЕКС БОНДЕР + ХИМИЧЕСКОЕ ВЫПРЯМЛЕНИЕ**

Смойте состав для выпрямления и подсушите полотенцем волосы. Смешайте 30% Симплекс Бондера и 70% воды в бутылочке с аппликатором. Пропитайте волосы и оставьте для воздействия на 15 минут. Тщательно смойте, используйте шампунь и кондиционер.

**СИМПЛЕКС БОНДЕР + НАРАЩЕННЫЕ ВОЛОСЫ**

Симплекс Бондер подходит для использования с наращенными волосами. Следуйте инструкциям и предупреждениям производителя волос.

**BALINĀŠANA + SIMPLEX BONDER**

<b>Balinātājs:</b> 1 daļa	<b>Oksidants</b> 2 vai 3 daļas	<b>SimplexBonder:</b> 0,25 daļas
------------------------------	-----------------------------------	-------------------------------------

**Nepalīniet oksidanta koncentrāciju.** Izmantojot balināšanas produktus, bez vajadzības nepalīniet oksidanta koncentrāciju vai izturēšanas laiku. Oksidanta daudzums neietekmē Simplex Bonder daudzumu. Sekojiet balinātāja lietošanas instrukcijai un maisījumu sagatavojiet tam atbilstoši. Vispirms samaisiet balinātāju ar oksidantu un pēc tam pievienojiet klāt Simplex Bonder. Izturiet balināšanas laiku atbilstoši balinātāja instrukcijai. Pēc izturēšanas laika rūpīgi izskalojiet ar ūdeni, izmantojiet šampūnu un kondicionieri.

**SILTUMS** Strādājot ar Simplex Bonder, drīkst izmantot papildus siltumu. Kontrolējiet procesu katras 3-5 minūtes. Ja balināšanas laikā mati uzsilst, tas nav saistīts ar Simplex Bonder, bet ar metālu un minerālvielu klātbūtni uz matu virsmas. Nekavējoties izskalojiet matus. Temperatūra nedrīkst pārsniegt 40 °C un izturēšanas laiks nedrīkst pārsniegt 20 minūtes.

**KRĀSOŠANA + SIMPLEX BONDER**

<b>Krāsa:</b> 1 daļa	<b>Oksidants</b> 1, 2 vai 3 daļas	<b>SimplexBonder:</b> 0,1 daļa
-------------------------	--------------------------------------	-----------------------------------

**Nepalīniet oksidanta koncentrāciju.** Nomēriet vajadzīgo Simplex Bonder daudzumu, lai pievienotu krāsas maisījumam. Krāsas maisījumu sagatavojiet atbilstoši krāsas lietošanas instrukcijai. Vispirms samaisiet krāsu ar oksidantu un tikai pēc tam pievienojiet Simplex Bonder. Oksidanta koncentrāciju izvēlieties saskaņā ar krāsas instrukciju. Pēc izturēšanas laika rūpīgi izskalojiet ar ūdeni, izmantojiet šampūnu un kondicionieri.

**SIMPLEX BONDER - Intensīva matu kopšana**

Simplex Bonder – absolūti jauna matu kopšana ar atjaunojošu un matus stiprinošu efektu. Simplex Bonder atjauno pat ļoti bojātus matus, padarot tos stiprus un spīdīgus. Simplex Bonder var izmantot kā papildus kopjošu un atjaunojošu līdzekli stipri bojātu matu krāsošanas laikā. Ja mati ir ļoti sliktā stāvoklī, 1 -3 dienas pirms krāsošanas veiciet matu atjaunošanas procedūru ar Simplex Bonder.

**Atjaunošanas procedūra – Intensīva kopšana**

<b>Ūdens:</b> 70 %	<b>Simplex Bonder:</b> 30 %
-----------------------	--------------------------------

Samaisiet 70% ūdens un 30% Simplex Bonder aplikatora pudelītē. Samitriniet matus ar šķīdumu visā matu garumā un izķemmējiet. Atstājiet iedarbībai uz 15 minūtēm vai ilgāk. Nenoskalojot, pa virsu uzklājiet masku (piemēram: DS Intensīvā maska) visā matu garumā un atstājiet vēl uz 15 minūtēm vai ilgāk. Uzmanību! Izturēšanas laiku var paildzināt – jo ilgāks izturēšanas laiks, jo labāks gala rezultāts. Pēc izturēšanas laika rūpīgi izskalojiet matus, izmantojiet šampūnu un kondicionieri.

**SIMPLEX BONDER + ILGVILŅI**

Ielieciet ilgviļņus saskaņā ar ilgviļņu lietošanas instrukciju. Nosusiniet matus ar dvieli. Aplikatora pudelītē samaisiet 30% Simplex Bonder un 70% ūdens. Samitriniet matus ar šķīdumu un atstājiet iedarbībai uz 15 minūtēm. Rūpīgi izskalojiet, izmantojiet šampūnu un kondicionieri.

**SIMPLEX BONDER + Keratīna procedūras**

Simplex Bonder – atjaunojošo kopšanu var veikt pirms vai pēc keratīna procedūras. Veiciet procedūru, sekojot Simplex Bonder – Intensīva kopšana instrukcijai. Keratīna procedūru veiciet kā parasti.

**SIMPLEX BONDER + Ķīmiskā taisnošana**

Pēc ķīmiskā sastāva noskalošanas, nosusiniet matus ar dvieli. Aplikatora pudelītē samaisiet 30% Simplex Bonder un 70% ūdens. Samitriniet matus ar šķīdumu un atstājiet iedarbībai uz 15 minūtēm. Rūpīgi izskalojiet, izmantojiet šampūnu un kondicionieri.

**SIMPLEX BONDER + Pieaudzēti mati**

Simplex Bonder ir piemērots pieaudzētiem matiem. Sekojiet pieaudzēto matu izgatavotāja instrukcijām un brīdinājumiem.



**UNISTILS SIA**

Virbu iela 2, Rīga, LV-1067

tel. +37129412299

[www.unistils.lv](http://www.unistils.lv)

[iinfo.unistils@inbox.lv](mailto:iinfo.unistils@inbox.lv)